



10 cl 30 cl 50 cl

Schaffhauser Weissweine

Klettgau / AOC Schaffhausen

Rheinriesling Aagne Familie Gysel Hallau	CHF	6.80	20.00	33.00
Räckedorn Riesling – Silvaner Gächlingen GVS Weinkellerei Schaffhausen	CHF	5.40	15.50	26.00
Chardonnay Weinbaugenossenschaft Löhningen	CHF	6.50	18.00	31.00
Création 3Blancs Rimuss- und Weinkellerei Rahm AG Hallau	CHF	5.30	15.50	25.50
6 Sauvignon Blanc WeinStamm Thayngen	CHF	6.80	20.00	33.00

Schaffhauser Roséwein

Klettgau / AOC Schaffhausen

Federweisser Weingut Lindenhof Osterfingen	CHF	5.50	16.00	27.00
---	-----	------	-------	-------



10 cl 30 cl 50 cl

Schaffhauser Rotweine

Klettgau / AOC Schaffhausen

Dichterwii Rötiberg Weinkellerei Wilchingen	CHF	7.00	20.00	34.00
Pyrop Blauburgunder Spätlese Weinbaugenossenschaft Löhningen	CHF	6.30	17.50	29.00
Pinot Noir Classique Baumann Weingut Oberhallau	CHF	7.50	21.00	36.00
Pyrop Blauburgunder Spätlese Weinbaugenossenschaft Löhningen	CHF	6.30	17.50	29.00
Merlot Aagne Familie Gysel Hallau	CHF	7.60	22.00	38.00
Cabernet Merlot WeinStamm Thayngen	CHF	7.60	22.00	38.00
Octavia GVS Weinkellerei Schaffhausen	CHF	8.00	23.50	37.00



	Jahrgang	Inhalt		Preis
<p>Cabernet Noir „die Verführung“ Weinbaugenossenschaft Löhningen Die verführerische Assemblage aus einem süffigen Blauburgunder und dem gehaltvollen Cabernet Dorsa.</p>		50 cl	CHF	28.00
<p>Swiss Origin Red“ WeinStamm Thayngen fruchtig – elegant – anhaltend. Schaffhauser Rotwein aus handgelesenen Trauben von Schweizer Rebsorten für ökologische Produktion. Passt zu: Apéro, leichte Gerichte .</p>	2013	50 cl	CHF	27.00
<p>Octavia Cuvée GVS Weinkellerei Schaffhausen Aus acht verschiedenen Grundweinen, die genaue Zusammensetzung ist das Geheimnis des Kellermeisters, speziell für diese Cuvée ausgelesen und individuell im Barrique ausgebaut. Dunkles Purpurrot. Intensive Frucht nach schwarzen Beeren und Rumtopf. Warmblutig, vollmundig mit viel Frucht und sehr dezentem Holz. Ein dichter, kräftiger, sehr harmonischer Rotwein. Passt zu: Fleischgerichten, Wild. Ein hervorragender Meditationswein</p>	2015	50 cl	CHF	37.00



Jahrgang Inhalt Preis

Schaffhauser Weissweine

Klettgau / AOC Schaffhausen

<p>Räckedorn Riesling - Silvaner GVS Weinkellerei Schaffhausen Ein klassischer Riesling-Sylvaner mit viel Sortentypizität, hergestellt durch ein besonderes Kaltgärverfahren. Grüngelb. Intensive Frucht, Duft nach Kiwi, Zitrus und grünen Bananen. Passt zu: Apéro und Vorspeisen, leichte Mahlzeiten</p>	<p>2016</p>	<p>75 cl</p>	<p>CHF</p>	<p>35.00</p>
<p>Müller Thurgau Auslese Weingut Lindenhof Osterfingen Der füllige, ganz leicht restsüsse Müller-Thurgau</p>	<p>2015</p>	<p>75 cl</p>	<p>CHF</p>	<p>35.00</p>
<p>Eleganza Weinbaugenossenschaft Löhnigen Das auserlesene Traubengut gibt diesem Weisswein seine vielschichtige Aromastruktur, Harmonie und Eleganz</p>	<p>2016</p>	<p>75 cl</p>	<p>CHF</p>	<p>36.00</p>
<p>Seyval Blanc Weinbaugenossenschaft Löhnigen Die früh reifende, pilzresistente, weisse Sorte ist eine französische Züchtung. Aus Seyval Blanc- Trauben entsteht ein eleganter, trockener Weisswein mit fruchtigen Noten</p>	<p>2015</p>	<p>75 cl</p>	<p>CHF</p>	<p>39.00</p>
<p>Schaffhauser ART Pinot Gris Rimuss- und Weinkellerei Rahm AG Hallau Sortentypische Düfte nach Netzmelonen, Ananas, Pfirsich, Williamsbirne und Buttermandeln mit dezenter Honignote. Feinfruchtiger frischer Auftakt. Spannendes Frucht-/Säurespiel. Dörrfrüchte dominieren die Gaumenaromatik. Gut strukturierter, eleganter Wein mit viel Finesse.</p>	<p>2015</p>	<p>75 cl</p>	<p>CHF</p>	<p>39.00</p>

In unseren Preisen ist 7.70 % Mehrwertsteuer inbegriffen.
Jahrgangsänderungen vorbehalten



Jahrgang Inhalt Preis

Schaffhauser Weissweine

Klettgau / AOC Schaffhausen

Création 3Blancs 2016 75 cl CHF 36.00
 Rimuss- und Weinkellerei
 Rahm AG Hallau

Riesling-Silvaner (Müller-Thurgau), Blanc de Pinot Noir Gewürztraminer. Lebhaftes Frische und spannendes, komplexes Fruchtspiel im Gaumen.
 Passt zu: Apéro, Vorspeisen, asiatische Gerichte und gegrilltem Fisch.

Blanc de Noir 2016 75 cl CHF 41.00
 Rötiberg Weinkellerei
 Wilchingen

Diese weisse Spezialität wird aus dem Saftabzug der blauen Pinot Noir Traube gewonnen und sehr schonend ausgebaut. Ein zartschmelzender Wein mit knackiger frische und breiter Fülle. Ein sehr spannendes Süsse-Säure-Spiel ist das Geheimnis dieses Weines

Räuschling 2012 75 cl CHF 43.00
 WeinStamm Thayngen
 würzig – rassig – trocken
 Passt zu: Apéro

6 Sauvignon Blanc 2015 75 cl CHF 46.00
 WeinStamm Thayngen
 würzig – herbal - rassig
 Passt zu: Fisch, Gemüseaufläufe, frischer Ziegenkäse

Sauvignon Blanc 2015 75 cl CHF 46.00
 Aagne Familie Gysel
 Hallau
 Dieser Wein zeichnet sich durch seine exotische Frucht, einen gefälligen und ausgewogenen Körper sowie seine Eleganz aus.
 Passt zu: Apéro, weisses Fleisch, leichte Speisen, Spargeln



Jahrgang **Inhalt** **Preis**

Schaffhauser Weissweine

Klettgau / AOC Schaffhausen

Rheinriesling Aagne Familie Gysel Hallau Dieser Rheinriesling ist geprägt durch Aromen von Aprikose, grünem Apfel und Limette, im Gaumen präsentiert er sich erfrischend, knackig mit einer schönen Gaumenfülle und einem rassigen, mineralischen Abgang. Passt zu: Apéro, leichte Sommerküche, asiatische Speisen, Poulet, Ente und Fisch.	2017	75 cl	CHF	46.00
Pinot Blanc Chardonnay Aagne Familie Gysel Hallau Gehaltvoller, eleganter und harmonischer Weisswein. Die Reifung im Barrique bringt einerseits eine sehr dezente Note des gerösteten Eichenholzes und andererseits eine Verschmelzung der beiden Sorten zu einmaligen Cuvée mit einem raffinierten Gaumenspiel. Passt zu: Asiatische Gerichte, Meeresfrüchte, kalte und warme Käsespeisen	2015	75 cl	CHF	46.00
Chardonnay Weinbaugenossenschaft Löhnigen Der elegante Wein, teilweise im Barrique ausgebaut, zeigt eine grosse Aromavielfalt an exotischen Früchten, Melonen, Nüssen und Röstaromen.	2016	75 cl	CHF	43.00
Chardonnay Weingut Lindenhof Osterfingen Unser neuer Chardonnay ohne Holzausbau.	2015	75 cl	CHF	42.00
Chardonnay Classique Baumann Weingut Oberhallau Mineralisch, trockener Chardonnay mit frischer Säure. Barriqueausbau.	2014	75 cl	CHF	46.00



Jahrgang **Inhalt** **Preis**

Schaffhauser Roséwein

Klettgau / AOC Schaffhausen

Federweisser Weingut Lindenhof Osterfingen Der lachsfarbene Pinot aus spätgelesenem Pinot Noir-Traubengut	2015	75 cl	CHF	38.00
---	------	-------	-----	-------

Schaffhauser Rotweine

Klettgau / AOC Schaffhausen

Gächlinger Blauburgunder GVS Weinkellerei Schaffhausen Maischengärung, Reinhefevergärung, BSA, Tankausbau Dunkles Rubinrot. Kompakte Frucht, Pflaumen, Brombeeren. Schöne Gaumenfülle mit reifen Aromen und weichen Tanninen. Füllig anhaltend und aromatisch im Gaumen. Passt zu: Schübling mit Kartoffelsalat, Kartoffelauflauf, gefüllte Aubergine, leichte Fleischgerichte. Vor allem den Winzern aus Gächlingen ist es zu verdanken, dass der Gächlinger Blauburgunder so geschätzt wird	2015	75 cl	CHF	37.00
---	------	-------	-----	-------

Goldsiegel Pinot Noir Spätlese Gächlingen GVS Weinkellerei Schaffhausen Spätlese, teilweise maischeerwärmt oder maische vergoren, langsame, schonende Gärung. Leuchtendes Rubinrot. Würziger Duft nach Beerenfrüchten, Johannisbeeren, Brombeeren. Gute Fülle, gefällige Tanninstruktur. Würziger, kräftiger Körper mit viel Eleganz. Passt zu: Gebratenem und anderen Fleischgerichten.	2015	75 cl	CHF	43.00
--	------	-------	-----	-------

Gächlinger Auslese Pinot Noir Réserve GVS Weinkellerei Schaffhausen Aus ertragsreduzierten Reben mit 500g/m ² , Kaltmazeration vor der Maischegärung, Ausbau in 800 Liter Eichenfass Dunkles Samtrot. Getrocknete Pflaumen, Röstaromen. Gut strukturierter Körper mit prägnanten Tanninen. Sehr harmonischer Wein mit eleganten Aromen im Gaumen. Passt zu: Kräftige Fleischgerichte, Lamm	2012 / 2013	75 cl	CHF	48.00
---	----------------	-------	-----	-------

In unseren Preisen ist 7.70 % Mehrwertsteuer inbegriffen.
Jahrgangsänderungen vorbehalten



	Jahrgang	Inhalt		Preis
Schaffhauser Rotweine				
Klettgau / AOC Schaffhausen				
Dichterwii Rötiberg Weinkellerei Wilchingen Nur die besten Spätlese-Trauben aus den sonnigsten Lagen werden für den Dichterwii verwendet. In der Nase duftet der Wein nach frischen Himbeeren und schwarzen Kirschen. Am Gaumen überzeugt dieser Pinot Noir durch einen samtig weichen Auftakt welcher harmonisch durch feinkörnige Gerbstoffe abgelöst wird.	2015	75 cl	CHF	44.00
Aalts Holz Rötiberg Weinkellerei Wilchingen Pinot Noir Trauben von sehr alten Rebstöcken, die späte und selektionierte Handlese an speziell ausgesuchten Reblagen und die rigorose Ertragsregulierung lassen diesen Wein zum hochkonzentrierten Spitzenprodukt heranreifen. Wunderschöne schwarze Kirschen. leichte Tabaknoten und elegante Vanilletöne machen diesen Wein zum exzellenten Essensbegleiter.	2014	75 cl	CHF	48.00
Pyrop Blauburgunder Spätlese Weinbaugenossenschaft Löhningen Die auserwählten Blauburgunder-Trauben von über 35-jährigen Rebstöcken geben diesem Wein seinen gehaltvollen Charakter und seinen samtigen Körper	2015	75 cl	CHF	41.00
Pinot Noir Classique Baumann Weingut Oberhallau Kräftig, eleganter Pinot Noir mit feinem Schmelz, trocken. 8 Tage Maischegärung, 14 Monate in gebrauchten Barriques ausgebaut.	2015	75 cl	CHF	50.00
Pinot Noir -R- Baumann Weingut Oberhallau Würzig, kraft- und charaktervoller Lagenwein von internationalem Format. Barriqueausbau. Unser Wein im " <u>Mémoire des Vins Suisses</u> ".	2014	75 cl	CHF	57.00



	Jahrgang	Inhalt		Preis
Schaffhauser Rotweine				
<i>Klettgau / AOC Schaffhausen</i>				
<p>Composition DORENOIR Rimuss- und Weinkellerei Rahm AG Hallau Pinot Noir, Dornfelder und Regent Duftet nach reifen roten und schwarzen Beeren, leichte Würz und Holznote. Weicher Auftakt mit Noten von dunklen Beeren und Gewürznelken. Geringer Anteil mit Holzausbau. Passt zu: Grilladen, dunkles Fleisch, italienische Gerichte und Weich- und Hartkäse.</p>	2014	75 cl	CHF	45.00
<p>Alte Reben Eisenhalde Pinot Noir GVS Weinkellerei Schaffhausen Blauburgunder Ausbau im grossen alten Eichenfass, teilweise Maischevergoren und Maischeerwärmt. Dunkles Rubinrot. Kompakte Frucht, Waldbeeren, Moos. Vollmundiger, warmblütiger Körper mit reifen Tanninen. Ein kräftiger Rotwein der sich sehr elegant und feurig zeigt. Passt zu: Wild und Fleisch vom Grill</p>	2015	75 cl	CHF	44.00
<p>Merlot Aagne Familie Gysel Hallau Gereift in Barriques. Stark und vielfältig in der Nase und im Gaumen</p>	2014	75 cl	CHF	53.00
<p>Merlot Gächlingen GVS Weinkellerei Schaffhausen Mehrmonatiger Ausbau im Barrique. Er ist vollmundig, weich und fruchtig. Die feine Aromatik von dunklen Beeren- früchten und Pflaumen wird mit dezenten Würznoten ergänzt. Passt zu: allen Fleisch- und Saucengerichten. Der Merlot ist zu einer international beliebten und geschätzten Rebsorte geworden. In Gächlingen gedeiht er an bevorzugter Hanglage. Silbermedaille Mondial du Merlot 2015!</p>	2013	75 cl	CHF	45.00

Schaffhauser Rotweine



Jahrgang **Inhalt** **Preis**

Schaffhauser Rotweine

Klettgau / AOC Schaffhausen

Undercover Rötiberg Weinkellerei Wilchingen Wie bekannte Köche, so haben auch wir unser Geheimrezept. Dieser Rotwein-Cuvée besteht aus Trauben der Region Wilchingen, die eben -UNDERCOVER- bleiben wollen. Samtige Tannine und ein wuchtiger Körper. Am Gaumen zeigen sich Tabak-, Vanille- und Rumtopfparomen. Ein langer und nicht endend wollender Abgang lässt noch lange Zeit an diesen Wein denken.	2013	75 cl	CHF	51.00
Cabernet Merlot Aagne Familie Gysel Hallau	2014	75 cl	CHF	53.00
Cabernet Merlot WeinStamm Thayngen Frucht- und Gewürznoten, dunkle Beeren, füllig-wuchtig auf dem Gaumen. Lang. Trauben: Cabernet Dorsa, - Cubin, - Sauvignon, Merlot. Im Schaffhauser Holzfass gereift. Passt zu: Lamm, Rind, Wild, zum Geniessen!	2015	75 cl	CHF	53.00
Malbec Eisenhalde WeinStamm Thayngen Frische Beerennoten, würzig-voll. Trauben: Malbec Passt zu: Kalb, Rind, Wild	2014	75 cl	CHF	55.00



	Jahrgang	Inhalt		Preis
Element 5 Aagne, Lindenhof, Rötiberg, WeinStamm Vier Winzer - eine Idee. Ein komplexer Pinot Noir, aromareich und mit eleganten feinkörnigen Tanninen. Jahrgang 2010, dieser Wein hat ein sehr gutes Alterungspotential	2010	75 cl	CHF	74.00
Octavia Cuvée GVS Weinkellerei Schaffhausen Aus acht verschiedenen Grundweinen, die genaue Zusammensetzung ist das Geheimnis des Kellermeisters! 8 verschiedene Grundweine, speziell für dieses Cuvée ausgelesen und individuell im Barrique ausgebaut. Dunkles Purpurrot. Intensive Frucht nach schwarzen Beeren und Rumtopf. Warmblutig, vollmundig mit viel Frucht und sehr dezentes Holz. Ein dichter, kräftiger, sehr harmonischer Rotwein Passt zu: Fleischgerichten, Wild. Ein hervorragender Meditationswein	2015	75 cl	CHF	55.00
Magistral Pinot Noir Hallau Rimuss- und Weinkellerei Rahm AG Hallau Dunkles Rubinrot. Marmeladene rote und dunkle (Wald)Beerenfrüchte sowie Kirschen und Zwetschgen prägen das Bukett. (Amaronotyp) Begleitet wird es von dezenten blumigen Noten wie Flieder und Rosen. Schmelziger, milder Auftakt und langer Abgang	2013	75 cl	CHF	57.00
SELECTION PIERRE Cuvée Excellence Rimuss- und Weinkellerei Rahm AG Hallau Dunkles Kirschrot Dunkle Beeren, Leder- und Tabaknoten, Gewürznelken, schwarze Schokolade. Vielschichtiger, vollmundiger Gaumen. Würznoten dominieren dunkle und saftige Sauerkirschen-Aromen. Gute integrierte Säure und harmonische, reife und gut eingebundene Tannine. Mittellanger Abgang.	2010	75 cl	CHF	59.00
Cuvée Loninga Weinbaugenossenschaft Löhnigen Die Assemblage aus Dornfelder, Cabernet Dorsa und Blauburgunder Trauben, im Barrique während 14 Monaten gereift, gibt der Cuvée sein intensives Rubin, die kräftige Struktur und im Gaumen würzige Komponenten	2012 / 2013	75 cl	CHF	48.00

**Erlesene Weine in der Magnum 150 cl
und Doppel Magnum 300cl**

**Grossflaschen: Methusalem 600 cl, Salmanazar 900 cl
und Balthazar 1200 cl, auf Vorbestellung**



	Jahrgang	Inhalt		Preis
Goldsiegel Pinot Noir Spätlese Gächlingen GVS Weinkellerei Schaffhausen Spätlese, teilweise maischeerwärmt oder maische vergoren, langsame, schonende Gärung. Leuchtendes Rubinrot. Würziger Duft nach Beerenfrüchten, Johannisbeeren, Brombeeren. Gute Fülle, gefällige Tanninstruktur. Würziger, kräftiger Körper mit viel Eleganz. Passt zu: Gebratenem und anderen Fleischgerichten.	2014	150 cl	CHF	84.00
Pinot Noir -R- Baumann Weingut Oberhallau Würzig, kraft- und charaktervoller Lagenwein von internationalem Format. Barriqueausbau. Unser Wein im " <i>Mémoire des Vins Suisses</i> ".	2014	150 cl	CHF	107.00
Dichterwii Rötiberg Weinkellerei Wilchingen	2015 2014 2014 2014 2014	150 cl 300 cl 600 cl 900 cl 1200 cl	CHF CHF CHF CHF CHF	86.00 190.00 400.00 610.00 950.00
Nur die besten Spätlese-Trauben aus den sonnigsten Lagen werden für den Dichterwii verwendet. In der Nase duftet der Wein nach frischen Himbeeren und schwarzen Kirschen. Am Gaumen überzeugt dieser Pinot Noir durch einen samtig weichen Auftakt welcher harmonisch durch feinkörnige Gerbstoffe abgelöst wird.				
Alte Reben Eisenhalde Pinot Noir GVS Weinkellerei Schaffhausen Blauburgunder Ausbau im grossen alten Eichenfass, teilweise maischevergoren und Maischeerwärmt. Dunkles Rubinrot. Kompakte Frucht, Waldbeeren, Moos. Vollmundiger, warmblütiger Körper mit reifen Tanninen. Ein kräftiger Rotwein der sich sehr elegant und feurig zeigt. Passt zu: Wild und Fleisch vom Grill	2015 2015	150 cl 300 cl	CHF CHF	88.00 200.00

**Erlasene Weine in der Magnum 150 cl
und Doppel Magnum 300cl**



	Jahrgang	Inhalt		Preis
Undercover	2013	150 cl	CHF	100.00
Rötiberg Weinkellerei	2013	300 cl	CHF	210.00
Wilchingen				
<p>Wie bekannte Köche, so haben auch wir unser Geheimrezept. Dieser Rotwein-Cuvée besteht aus Trauben der Region Wilchingen, die eben -UNDERCOVER- bleiben wollen. Samtige Tannine und ein wuchtiger Körper. Am Gaumen zeigen sich Tabak-, Vanille- und Rumtopfparomen. Ein langer und nicht endend wollender Abgang lässt noch lange Zeit an diesen Wein denken.</p>				
Composition DORENOIR	2015	150 cl	CHF	88.00
Rimuss- und Weinkellerei				
Rahm AG Hallau				
<p>Pinot Noir, Dornfelder und Regent Duffet nach reifen roten und schwarzen Beeren, leichte würz und Holznote. Weicher Auftakt mit Noten von dunklen Beeren und Gewürznelken. Geringer Anteil mit Holz ausbau. Passt zu: Grilladen, dunkles Fleisch, italienische Gerichte und Weich- und Hartkäse.</p>				
Octavia Cuvée	2014	150 cl	CHF	106.00
GVS Weinkellerei	2014	300 cl	CHF	240.00
Schaffhausen				
<p>Aus acht verschiedenen Grundweinen, die genaue Zusammensetzung ist das Geheimnis des Kellermeisters! 8 verschiedene Grundweine, speziell für dieses Cuvée ausgelesen und individuell im Barrique ausgebaut. Dunkles Purpurrot. Intensive Frucht nach schwarzen Beeren und Rumtopf. Warmblutig, vollmundig mit viel Frucht und sehr dezentes Holz. Ein dichter, kräftiger, sehr harmonischer Rotwein Passt zu: Fleischgerichten, Wild. Ein hervorragender Meditationswein</p>				
Merlot	2013/ 2014	150 cl	CHF	104.00
Aagne Familie Gysel				
Hallau				
<p>Gereift in Barriques. Stark und vielfältig in der Nase und im Gaumen</p>				
Cabernet Merlot	2014	150 cl	CHF	104.00
Aagne Familie Gysel				
Hallau				

**Erlesene Weine in der Magnum 150 cl
und Doppel Magnum 300cl**



	Jahrgang	Inhalt		Preis
Cabernet Merlot WeinStamm Thayngen Frucht- und Gewürznoten, dunkle Beeren, füllig-wuchtig auf dem Gaumen. Lang. Trauben: Cabernet Dorsa, - Cubin, - Sauvignon, Merlot. Im Schaffhauser Holzfass gereift. Passt zu: Lamm, Rind, Wild, zum Geniessen!	2013	150 cl	CHF	94.00
Royale Weinbaugenossenschaft Löhningen Dieser Pinot Noir ist aus den besten Trauben des Jahrgangs 2015 vinifiziert worden. Teile des Traubengutes wurden nach dem Verfahren des Amarones getrocknet. Ausgebaut 14 Monate im französischen Barrique. Ein fülliger Wein mit Düften von schwarzen Beeren und Dörrfrüchten Passt zu: Lamm, Rind, Wild	2015	150 cl	CHF	115.00
SELECTION PIERRE Cuvée Excellence Rimuss- und Weinkellerei Rahm AG Hallau Dunkles Kirschrot Dunkle Beeren, Leder- und Tabaknoten, Gewürznelken, schwarze Schokolade. Vielschichtiger, vollmundiger Gaumen. Würznoten dominieren dunkle und saftige Sauerkirschen-Aromen. Gute integrierte Säure und harmonische, reife und gut eingebundene Tannine. Mittellanger Abgang.	2010	150 cl	CHF	116.00
Zapfengeld		50 cl	CHF	15.00
Ihre eigenen Weine		75 cl	CHF	25.00
		150 cl	CHF	50.00

Möchten Sie Ihren Lieblingswein bei uns im Restaurant trinken, welchen wir nicht auf unserer Weinkarte haben?

Kein Problem, Sie dürfen diese gerne selber mitbringen, oder für Ihren Anlass bei uns bereitstellen.

Falls wir die Weine dekantieren sollen, berechnen sich die Zapfengelder plus 10.- CHF pro Flasche.



	Jahrgang	Inhalt		Preis
<i>Piemont</i>				
Selezione Piemontese Lange Rosso DOC Pertinace, Exklusivabfüllung für GVS Weinkellerei Schaffhausen Nebbiolo, Barbera und Cabernet Sauvignon. Die handgelesenen und streng selektionierten Trauben werden in traditioneller Machart nach modernem Stil sorgfältig verarbeitet und vinifiziert. Der intensive Charakter überrascht mit seinen weichen und samtigen Akzenten – eine wahre Freude! Intensives Granat- bis Rubinrot mit violetten Spiegelungen. Vielschichtiges, komplexes Bouquet mit vorzüglichen Fruchtaromen. Eleganter Körper, ausgewogen und harmonisch in der Struktur mit charakteristischen, jedoch geschmeidigen Tanninen. Zu dunklen Fleischgerichten, edlem Geflügel und Hartkäse	2010	75 cl	CHF	43.00
<i>Veneto</i>				
Amarone della Valpolicella DOCG C. & G. Marano, Valpolicella GVS Weinkellerei Schaffhausen Corvina, Corvinone, Rondinella Mittleres Rubinrot. In der Nase reife, süsse Frucht, mit warmer Würze und reife, schwarze Früchte, dazu Brombeerkonfitüre, Schokolade, Zimt, Kandis. Im Gaumen trocken, mittlere Intensität. Auftakt fast süsslich, mit Fruchtextrakt, kompakt. Schöner Körper mit angenehmer Säure. Gute Qualität der Gerbstoffe. Leicht wärmender Alkohol. Schmeichelhafte, cremige Textur. Warmwürzig, Aromen von Likörkirschen, Schokolade und Weihnachtsgewürzen. Anhaltender, wärmender Abgang. Schmeichelhafter Wein in schönem Körper, sehr ausgewogen. Zu üppigen italienischen Gerichten, rotem Fleisch, Pasta mit Fleisch- und rahmigen Saucen. Reifem Käse. Guter Meditationswein	2011/ 2013	75 cl	CHF	57.00

Rotweine aus Spanien



	Jahrgang	Inhalt	Preis
<i>Ribera del Duero</i>			
Qumran Roble Ribera del Duero DO Bodegas Qumran GVS Weinkellerei Tempranillo Während 4 Monate in französischer Eiche ausgebaut. Kräftiges Rubinrot, Nase ausgeprägt, fruchtig, dezenter Holzeinsatz; viel rote Beerenfrucht, auch von Vanille. Anklänge von reifen Himbeeren und Zwetschgen. Am Gaumen trocken mit samtigen Tanninen; rund, weich, guter Trinkfluss, fruchtig. Ein Mix roter, reifer Beeren; ausgewogen: ein kraftvoller Körper und ein langer, fruchtiger Abgang! Ein Ribera del Duero für jeden Tag!		75 cl	CHF 44.00

Nicht mehr erhältlich! Wir sind auf der Suche nach einer Alternative!

Rioja

Castro Real Tempranillo Rioja DOCa Bodegas Pastor Diaz GVS Weinkellerei Schaffhausen Tempranillo 6 Monate Barriqueausbau Mitteldichtes Rubinrot. In der Nase aromatisch duftend nach Kirschen und reifen Pflaumen, leicht pfeffrig-würzige Note. Im Gaumen samtene Gerbstoffe, mittlerer Körper. Ausgewogen und harmonisch	2012	75 cl	CHF 42.00
--	------	-------	-----------



	Jahrgang	Inhalt		Preis
Dessertweine				
<i>Klettgau / AOC Schaffhausen</i>				
Oro Dolce Aagne Familie Gysel Hallau Ein goldgelber Dessertwein aus luftgetrockneten R-S Trauben. Von goldener Farbe und betörend intensivem Duft, zeigt dieser Dessertwein vor allem süsse Rosinenaromen mit Noten von Butter, Honig und reifen Früchten. Die konzentrierte Aromavielfalt und der langanhaltend, harmonische Gaumen laden zum Philosophieren ein. Das Schönste, was man sich als edlen Abschluss eines gepflegten Essens und zu einem (nicht- schokoladenen) Dessert vorstellen kann	2016	37,5 cl	CHF	48.00
Midas Riesling – Silvaner Strohwein GVS Weinkellerei Schaffhausen Handverlesene Trauben, im Trockenraum gelagert. Zuckergehalt bis 150° Oe Leuchtendes Goldgelb. Duftet nach Honig und Aprikosen. Fruchtbetonter vollmundiger Körper eingebunden mit einer frischen, saftigen Säure. Die gaumenschmeichelnde Edelsüsse ist durch die saftige Säure gut eingebunden. Passt zu: Käse (Roquefort), Apfelkuchen, Karamellchöpfli	2011	37,5 cl	CHF	46.00
Portino Weinbaugenossenschaft Löhningen Ein fruchtiger, farbintensiver Süsswein, hergestellt nach der traditionellen Portweinmethode aus der Traubensorte Cabernet Jura.	2014	37,5 cl	CHF	46.00
opPORTun WeinStamm Thayngen Reife Beeren- und Röstnoten, Spiel zwischen Süsse und Herbe Trauben: Pinot Noir Passt zu: Blauschimmelkäse, dunklem Schoggikuchen		37,5 cl	CHF	46.00
Dessert Nr. 4 Rötiberg Weinkellerei Wilchingen Trauben werden bei Minus 12°C am Stielgerüst gepresst. Trauben: Müller-Thurgau Passt zu: Desserts, Pfirsiche, Erdbeeren, Gebäck, Käse		37,5 cl	CHF	48.00



	Jahrgang	Inhalt		Preis
Champagner				
Veuve Alice Margot Champagner brut Veuve Alice Margot Falken Getränkemarkt Schaffhausen		75 cl	CHF	75.00
Schaumweine				
<i>AOC Schaffhausen</i>				
bliss WeinStamm Thayngen	2014	75 cl	CHF	48.00
Tro secco Weinbaugenossenschaft Löhningen Fruchtiger, süffiger Schaumwein aus Garanoir-Trauben gekellert	2013	75 cl	CHF	46.00
Prélude Vin Mousseux Blanc de Noir GVS Weinkellerei Schaffhausen Blauburgunder Reicher und kraftvoller Schaumwein mit herrlicher Frucht. Trocken im Geschmack. Reiche, feine und nachhaltige Perlage. Hohes Niveau von grosser Eleganz und Finesse. Austern, geräuchtem Lachs, Kaviar		75 cl	CHF	46.00

Champagner und Schaumweine



	Jahrgang	Inhalt		Preis
--	----------	--------	--	-------

Italien / Veneto

Prosecco Superiore Monte		75 cl	CHF	42.00
Blanc de Noir		10 cl	CHF	7.50

GVS Weinkellerei
Schaffhausen

Glanzhelles und feines Strohgelb. Herrlich florale Frucht in der Nase, elegant und prickelnd. Kompakter und frischer Geschmack, fruchtig nach herbstlichen Äpfeln und Birnen duftend, mit feinen Honignoten. Harmonisch und elegant im Gaumen. Ein schöner, langanhaltender Extra Dry.

Wunderbar zum Apéro und leichten Vorspeisen, aber auch zum Abschluss eines feierlichen Anlasses.

FRIZZ Spumante – Schaumwein mit natürlichen Aromen der Kellerei Rahm

Frizz Spumante		75 cl	CHF	30.00
Pink Grapefruit		10 cl	CHF	5.00

Rimuss- und Weinkellerei
Rahm AG Hallau

Intensive, frische Grapefruitdüfte. Spritzig-fruchtiger Auftakt. Elegantes, harmonisches und fruchtig- anhaltendes Gaumenerlebnis mit spannendem Süsse- / Bitter-Spiel. Zum Apéro.

Rimuss Alkoholfreie Schaumweine

Rimuss Secco Rosato		75 cl	CHF	35.00
		10 cl	CHF	6.00

Rimuss- und Weinkellerei
Rahm AG Hallau

Düfte nach Pfirsich, Hibiskus, Rosen, Veilchen, Himbeeren und Wassermelonen. Spritziger Auftakt im Gaumen mit einer dezenten angenehmen Roséwein-Note, gepaart mit Himbeer-, Pfirsich und Rosenaromen. Mittellange Perlage, süffig.

Aperitif



	Vol %	Inhalt		Preis
<u>Klassiker</u>				
Campari	23 %	4 cl	CHF	6.60
Cynar	16.5 %	4 cl	CHF	6.50
Martini bianco	15 %	4 cl	CHF	6.50
Averna	29 %	4 cl	CHF	6.50
Tio Pepe	15 %	4 cl	CHF	6.50
<u>Anis-Aperitif</u>				
Pastis, 51	40 %	2 cl	CHF	6.50
<u>Bitter</u>				
Appenzeller Alpenbitter	29 %	4 cl	CHF	7.50

Weinbrand



	Vol %	Inhalt		Preis
<u>Cognac</u>				
Remy Martin VSOP	40 %	2 cl	CHF	8.50
<u>Grappinos (Distillerie Zimmerli, Hallau)</u>				
Grappa Blauburgunder	40 %	2 cl	CHF	6.00
R x S Trauben	40 %	2 cl	CHF	6.00
Muscat bleu	40 %	2 cl	CHF	6.00

Whiskys



	Vol %	Inhalt		Preis
<i>Scotch Whisky</i>				
Johnnie Walker Red Label	40 %	4 cl	CHF	8.00
Four Roses Bourbon	40 %	4 cl	CHF	9.00
Southern Comfort	35 %	4 cl	CHF	9.00

Obstbrände



	Vol %	Inhalt		Preis
Williams	40 %	2 cl	CHF	6.50
Kirsch	40 %	2 cl	CHF	6.50
Zwetschgen	40 %	2 cl	CHF	6.50
Mirabellen	40 %	2 cl	CHF	6.50
Vieille Apricot	40 %	2 cl	CHF	8.50

Alle Obstbrände aus der Distillerie Zimmerli, Hallau

Andere Destillate



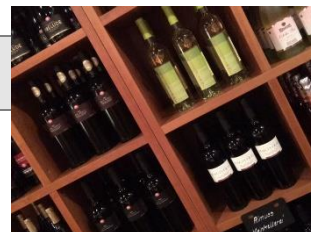
	Vol %	Inhalt		Preis
Gordon's Gin Dry	37,5 %	4 cl	CHF	8.50
Bombay Sapphire	40 %	2 cl	CHF	8.50

Liköre



	Vol %	Inhalt		Preis
Grand Marnier	40 %	2 cl	CHF	6.50
Rahm-Likör 9050 Appenzell	18 %	4 cl	CHF	7.50
Amaretto di Saronno	28 %	2 cl	CHF	6.50
Cointreau	40 %	2 cl	CHF	6.50

Bier / Obstweine



	Inhalt		Preis
Falken Lager Offenausschank	20 cl	CHF	3.20
Falken Lager Offenausschank	30 cl	CHF	4.10
Falken Lager Offenausschank	50 cl	CHF	5.20
Falken Eidgenoss naturtrüb	33 cl	CHF	5.00
Schwarzer Falke	33 cl	CHF	5.00
Stamhuus Bier	33 cl	CHF	5.00
Falken Lager hell	50 cl	CHF	5.20
Falken Das Weizen	50 cl	CHF	5.80
Falken Das Weizen (Alkoholfrei)	50 cl	CHF	5.80
Falken (Alkoholfrei)	33 cl	CHF	4.50
Möhl Saft vom Fass (Alkoholfrei)	50 cl	CHF	5.20
Möhl Saft vom Fass trüb	50 cl	CHF	5.20

Weine im Offenausschank ½ l Qualität



	Inhalt		Preis
Gächlinger Riesling - Silvaner	10 cl	CHF	3.90
GVS Weinkellerei Schaffhausen	50 cl	CHF	18.00
Sommerwind	10 cl	CHF	3.90
Weinbaugenossenschaft Löhningen	50 cl	CHF	18.00
Sommerflirt	50 cl	CHF	19.00
Weinbaugenossenschaft Löhningen			
Féchy	50 cl	CHF	18.00
GVS Weinkellerei Schaffhausen			
Gächlinger Blauburgunder	10 cl	CHF	4.00
GVS Weinkellerei Schaffhausen	50 cl	CHF	19.00

Süssgetränke, Mineralwasser, Saft



	Inhalt		Preis
<i>Mineralwasser im Offenausschank</i>			
Appenzeller Mineral (laut / still)	20 cl	CHF	3.20
Appenzeller Mineral (laut / still)	30 cl	CHF	4.10
Appenzeller Mineral (laut / still)	50 cl	CHF	5.00
<i>Süssgetränke im Offenausschank</i>			
Flauder Original / Flauder lisfee / Lipton Ice Tea Lemon	20 cl	CHF	3.20
Rivella blau / rot / Shorley Möhl	30 cl	CHF	4.10
Coca Cola / Goba Citron / Goba Orange	50 cl	CHF	5.00

Süssgetränke, Mineralwasser, Saft



	Inhalt		Preis
<i>Mineralwasser in der Flasche</i>			
Appenzeller Mineral (laut / still)	33 cl	CHF	4.30
Appenzeller Mineral (laut / still)	50 cl	CHF	5.50
Appenzeller Mineral (leise / still)	80 cl	CHF	8.00
<i>Tafelgetränke</i>			
Rivella (blau / rot)	33 cl	CHF	4.30
Shorley Möhl	33 cl	CHF	4.30
Schweppes Bitter Lemon / Ginger Ale / Indian Tonic Water	20 cl	CHF	4.30
<i>Tafelwasser</i>			
Appenzell Flauder Original	33 cl	CHF	4.30
Hahnenwasser / Service	30 cl	CHF	2.00
Hahnenwasser / Service	50 cl	CHF	3.00
<i>Limonade</i>			
Coca Cola / Coca-Cola Zero	33 cl	CHF	4.30
Schweppes Tonic Water / Ginger Ale			
Bitter Lemon	20 cl	CHF	4.30
<i>Traubensaft /Obstsaft</i>			
Urpress Rubin Traubensaft	20 cl	CHF	4.30
<i>Fruchtsäfte / Gemüsesäfte / Fruchtnektar</i>			
Michel Orange Premium	20 cl	CHF	4.30
Michel Orange Premium	100 cl	CHF	11.00
Michel Tomatensaft	20 cl	CHF	4.30
<i>Sirup</i>			
Erdbeersirup / Holunderblütensirup	20 cl	CHF	0.00



	Inhalt		Preis
<i>Milch- und Milchmodisch-Getränke</i>			
Milch kalt oder Dampf erhitzt	20 cl	CHF	4.50
Schokolade kalt oder Dampf erhitzt	20 cl	CHF	4.50
Ovomaltine kalt oder Dampf erhitzt	20 cl	CHF	4.50
<i>Kaffee</i>			
Espresso		CHF	4.10
Doppelter Espresso		CHF	5.50
Kaffee		CHF	4.10
Milch-Kaffee		CHF	4.50
Capuccino		CHF	4.80
Alle Kaffeeangebote sind auch coffeinfrei erhältlich			
<i>Tee und Aufgüsse</i>			
Assam mit Blüte, Earl Grey, Chai Gewürztee, Alpenkräuter, Verveine, Pfefferminze, Früchtetee, Grüntee, Hagebutte mit Karkade, Eistee Kräutermischung		CHF	4.40
<i>Spezialitäten</i>			
Gmaandhuus8213 Kaffii Mit 4 cl Zwetschgenwasser und Schlagrahmhaube		CHF	8.50
Kaffee coretto Grappa Mit 2 cl Grappa		CHF	6.50